



ประกาศองค์การบริหารส่วนตำบลทัพเสด็จ  
เรื่อง ประกาศผู้ชนะการเสนอราคา จ้างโครงการก่อสร้างถนนคอนกรีตเสริมเหล็ก หมู่ที่๘ บ้านน้อยพัฒนา โดยวิธี  
เฉพาะเจาะจง

ตามที่ องค์การบริหารส่วนตำบลทัพเสด็จ ได้มีโครงการ จ้างโครงการก่อสร้างถนนคอนกรีตเสริมเหล็ก หมู่ที่๘ บ้านน้อยพัฒนา โดยวิธีเฉพาะเจาะจง นั้น

งานบริการก่อสร้างถนนทางหลวงและถนนอื่นๆ(๗๒.๑๔.๑๐.๐๑) จำนวน ๑ เส้น ผู้ได้รับการคัดเลือก ได้แก่ ห้างหุ้นส่วนจำกัด เอ็น.พี.ทวีโชค (ให้บริการ) โดยเสนอราคา เป็นเงินทั้งสิ้น ๔๕๒,๖๕๘.๐๐ บาท (สี่แสนห้าหมื่นสองพันหกร้อยห้าสิบบาทถ้วน) รวมภาษีมูลค่าเพิ่มและภาษีอื่น ค่าขนส่งค่าจดทะเบียนและค่าใช้จ่ายอื่นๆ ทั้งปวง

ประกาศ ณ วันที่ ๑๓ กันยายน พ.ศ. ๒๕๖๕

(นายพลาย มั่นยืน)

นายกองค์การบริหารส่วนตำบลทัพเสด็จ

ตารางแสดงวงเงินงบประมาณที่ได้รับจัดสรรและราคากลางในการจ้างงาน

๑. ชื่อโครงการ จ้างโครงการก่อสร้างถนนคอนกรีตเสริมเหล็ก หมู่ที่๘ บ้านน้อยพัฒนา

หน่วยงานเจ้าของโครงการ องค์การบริหารส่วนตำบลทัพเสด็จ อำเภอดาพระยา จังหวัดสระแก้ว.....

๒. วงเงินงบประมาณที่ได้รับจัดสรร : ๔๕๒,๖๕๘.๐๐ บาท (สี่แสนห้าหมื่นสองพันหกร้อยห้าสิบบาทถ้วน)

๓. ลักษณะงานโดยสังเขป

-จ้างโครงการก่อสร้างถนนคอนกรีตเสริมเหล็ก หมู่ที่๘ บ้านน้อยพัฒนา ตำบลทัพเสด็จ อำเภอดาพระยา จังหวัดสระแก้ว

๔. วันที่กำหนดราคากลาง (ราคาอ้างอิง) ๘ กันยายน พ.ศ. ๒๕๖๕

๕. บัญชีประมาณราคากลาง

๕.๑ แบบสรุปราคางานก่อสร้าง

๖. รายชื่อเจ้าหน้าที่ผู้กำหนดราคากลาง (ราคาอ้างอิง)

๖.๑ นางฉัตรนิยามิ กุ๋หมื่นไวย	ประธานกรรมการ
๖.๒ นางสาวเรืองอุไร ยวงอุ	กรรมการ
๖.๓ นางสาวอุมาพร กระจ่างมล	กรรมการ

## แบบสรุปราคากลางงานก่อสร้างทาง

ชื่อโครงการ โครงการก่อสร้างถนนคอนกรีตเสริมเหล็ก หมู่ที่ 8 บ้านน้อยพัฒนา  
 สถานที่ก่อสร้าง หมู่ที่ 8 บ้านน้อยพัฒนา ตำบลทัพเสด็จ อำเภอตาพระยา จังหวัดสระแก้ว  
 ปริมาณงาน ผิวจราจร คอนกรีตเสริมเหล็ก กว้าง 3.00 - 5.00 ม. ระยะทางรวม 193.00 ม.  
 ไหล่ทาง ลูกรัง กว้างข้างละ 0.50 ม.

หน่วยงานเจ้าของโครงการ องค์การบริหารส่วนตำบลทัพเสด็จ

แบบเลขที่ 8/2565

คำนวณราคากลางเมื่อวันที่ 8 กันยายน 2565

ลำดับ	รายการ	รวมค่างานก่อสร้าง	หมายเหตุ
1	ค่างานก่อสร้างงานทาง	459,161.31	Factor F - เงินล่วงหน้าจ่าย 0% - เงินประกันผลงานหัก 0% - ดอกเบี้ยเงินกู้ 5% - ค่าภาษีมูลค่าเพิ่ม 7% - พื้นที่ ปกติ
	รวมค่าก่อสร้าง	459,161.31	
สรุป	คิดเป็นเงินค่าก่อสร้างประมาณ (สี่แสนห้าหมื่นสองพันหกร้อยห้าสิบบาทถ้วน)	452,658.00	ตามงบประมาณที่ได้รับการจัดสรร

ระยะทางดำเนินการ 0.193 กม.  
 เด็ยราคา กม.ละ 2,345,378.24 บาท

ตามคำสั่ง อบต.ทัพเสด็จ ที่ 863/2564 ลงวันที่ 14 ธันวาคม 2564  
 แต่งตั้งคณะกรรมการกำหนดราคากลาง

ลงชื่อ

(นางฉัตรียาณี ภูหมื่นไวย)  
 ผู้อำนวยการกองช่าง

ประธานกรรมการ

ลงชื่อ

(นางสาวเรืองอุไร ยวงอุ)  
 (เจ้าพนักงานการเงินและบัญชี)

กรรมการ

ลงชื่อ

(นางสาวอุมาพร กระจ่างมล)  
 เจ้าพนักงานจัดเก็บรายได้

กรรมการ

## แบบสรุปราคากลางงานก่อสร้างทาง

ชื่อโครงการ โครงการก่อสร้างถนนคอนกรีตเสริมเหล็ก หมู่ที่ 8 บ้านน้อยพัฒนา  
 สถานที่ก่อสร้าง หมู่ที่ 8 บ้านน้อยพัฒนา ตำบลห้วยเสด็จ อำเภอตาพระยา จังหวัดสระแก้ว  
 ปริมาณงาน ช่วงที่ 1 ถนนคอนกรีตเสริมเหล็กกว้าง 3.00 เมตร ยาว 65.00 เมตร หน้า 0.15 เมตร พร้อมลูกรังไหล่ทาง ข้างละ 0.50 เมตรและ  
 วางท่อคสล. 0.40 ม. จำนวน 5 ท่อน  
 ช่วงที่ 2 ถนนคอนกรีตเสริมเหล็กกว้าง 4.00 เมตร ยาว 78.00 เมตร หน้า 0.15 เมตร  
 ช่วงที่ 3 ถนนคอนกรีตเสริมเหล็กกว้าง 5.00 เมตร ยาว 50.00 เมตร หน้า 0.15 เมตร พร้อมลูกรังไหล่ทาง ข้างละ 0.50 เมตร

หน่วยงานเจ้าของโครงการ องค์การบริหารส่วนตำบลห้วยเสด็จ  
 แบบเลขที่ 8/2565  
 คำนวณราคากลางโดย นางฉัตรวิภาณี ภูหมื่นไวย ผู้อำนวยการกองช่าง เมื่อวันที่ 8-ก.ย.-65

ลำดับ	รายการ	หน่วย	จำนวน	ราคาต่อหน่วย	ราคาทุน	FN	ราคาต่อหน่วย X FN	ราคากลาง
1	งานปรับปรุงโครงสร้างทาง							
	1.1 งานวางป่าและชุดคอค (ขนาดเบา)	ตร.ม.						
	1.2 งานรื้อผิวลาดยางเดิม	ตร.ม.						
	1.3 งานรื้อผิวคอนกรีตเดิม	ตร.ม.						
	1.4 งานปรับเกลี่ยแต่งพื้นทางเดิม	ตร.ม.	872.00	1.79	1,560.88	1.3607	2.44	2,123.89
	1.5 งานตัดดินคันทาง	ลบ.ม.						
	1.6 งานดินถมคันทาง บดอัดแน่น	ลบ.ม.						
	1.7 งานวัสดุคัดเลือก (ลูกรัง) บดอัดแน่น หน้า 0 ซม.	ลบ.ม.						
	1.8 หน้า 5 ซม.	ลบ.ม.						
	1.9 งานทรายรองใต้ผิวคอนกรีต หน้า 5 ซม.	ลบ.ม.	37.85	815.31	30,859.48	1.3607	1,109.39	41,990.49
2	งานผิวทาง							
	2.1 งานผิวทางพอร์ตแลนด์ซีเมนต์ หน้า 15 ซม.	ตร.ม.	757.00	381.22	288,583.54	1.3607	518.73	392,675.62
	2.2 งานรอยต่อเมื่อขยายตามขวาง (Expansion Joint)	ม.	19.00	163.56	3,107.64	1.3607	222.56	4,228.57
	2.3 งานรอยต่อเมื่อหดตามขวาง (Contraction Joint)	ม.	52.00	80.41	4,181.32	1.3607	109.41	5,689.52
	2.4 งานรอยต่อตามยาว (Longitudinal Joint)	ม.	-					
3	งานไหล่ทาง							
	3.1 งานไหล่ทางลูกรังปรับเกลี่ยแต่ง	ลบ.ม.	23.00	256.24	5,893.52	1.3607	348.67	8,019.31
4	งานตีเส้นจราจร							
	4.1 งานตีเส้น ThermoPlastic Paint (สีเหลือง) งานตีเส้น ThermoPlastic Paint (สีขาว)	ตร.ม.						
5	งานท่อกลมคอนกรีตเสริมเหล็ก							
	5.1 ขนาด $\varnothing$ 0.30 ม. ชั้น 3	ม.						
	5.2 ขนาด $\varnothing$ 0.40 ม. ชั้น 3	ม.	5.00	651.71	3,258.55	1.3607	886.78	4,433.91
	5.3 ขนาด $\varnothing$ 0.60 ม. ชั้น 3	ม.						
	5.4 ขนาด $\varnothing$ 0.80 ม. ชั้น 3	ม.						
	5.5 ขนาด $\varnothing$ 1.00 ม. ชั้น 3	ม.						
6	งานกำแพงปากท่อคอนกรีตเสริมเหล็ก							
	6.1 สำหรับท่อกลม คสล. ขนาด $\varnothing$ 0.60 ม. 1 แถว	แห่ง						
	6.2 สำหรับท่อกลม คสล. ขนาด $\varnothing$ 0.60 ม. 2 แถว	แห่ง						
	6.3 สำหรับท่อกลม คสล. ขนาด $\varnothing$ 0.60 ม. 3 แถว	แห่ง						
	6.4 สำหรับท่อกลม คสล. ขนาด $\varnothing$ 0.80 ม. 1 แถว	แห่ง						
	<b>รวมยอดยกไป</b>							<b>459,161.31</b>

ลำดับ	รายการ	หน่วย	จำนวน	ราคาต่อหน่วย	ราคาทุน	FN	ราคาต่อหน่วย X FN	ราคากลาง
	รวมยอดยกมา							459,161.31
	6.6 สำหรับท่อกลม คสล. ขนาด $\varnothing$ 0.80 ม. 3 แถว	แห่ง						
	6.7 สำหรับท่อกลม คสล. ขนาด $\varnothing$ 1.00 ม. 1 แถว	แห่ง						
	6.8 สำหรับท่อกลม คสล. ขนาด $\varnothing$ 1.00 ม. 2 แถว	แห่ง						
	6.9 สำหรับท่อกลม คสล. ขนาด $\varnothing$ 1.00 ม. 3 แถว	แห่ง						
ค่างานต้นทุน ตัวอักษร (ตามแผนสามหมื่นเจ็ดพันสี่ร้อยสี่สิบสี่บาทเก้าสิบสามสตางค์)					337,444.93		รวมค่าก่อสร้าง	459,161.31

① ผลรวมค่างานต้นทุนงานก่อสร้างทาง

② ค่า Factor F งานก่อสร้างทาง

รวมเป็นเงินทั้งสิ้น

รวมเป็นเงินทั้งสิ้น(ตามงบประมาณ)

337,444.93
1.3607
459,161.32
452,658.00

ตัวอักษร (สี่แสนห้าหมื่นสองพันหกร้อยห้าสิบแปดบาทถ้วน)

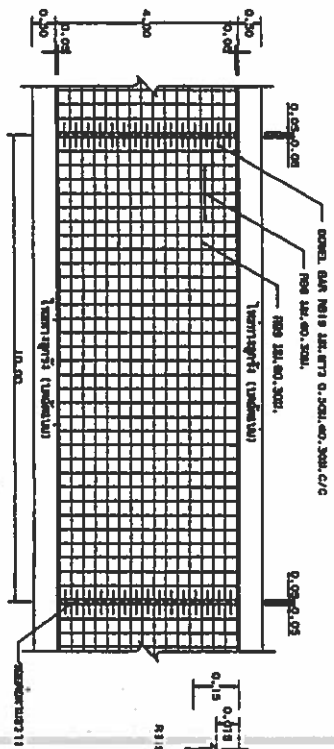


## โครงการก่อสร้างถนนคอนกรีตเสริมเหล็ก หมู่ที่ 8 บ้านน้อยพัฒนา

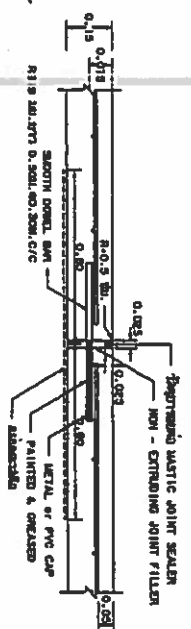
### รายละเอียดโครงการ

- ช่วงที่ 1 ถนนคอนกรีตเสริมเหล็กกว้าง 3.00 เมตร ยาว 65.00 เมตร หนา 0.15 เมตร  
พร้อมลูกรังไหล่ทาง ซ้ำละ 0.50 เมตรและวางท่อคสล. 0.40 ม. จำนวน 5 ท่อน
- ช่วงที่ 2 ถนนคอนกรีตเสริมเหล็กกว้าง 4.00 เมตร ยาว 78.00 เมตร หนา 0.15 เมตร
- ช่วงที่ 3 ถนนคอนกรีตเสริมเหล็กกว้าง 5.00 เมตร ยาว 50.00 เมตร หนา 0.15 เมตร  
พร้อมลูกรังไหล่ทาง ซ้ำละ 0.50 เมตร

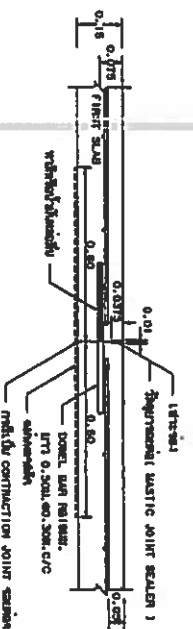
หมู่ที่ 8 บ้านน้อยพัฒนา ตำบลทัพเสด็จ อำเภอตาพระยา จังหวัดสระแก้ว



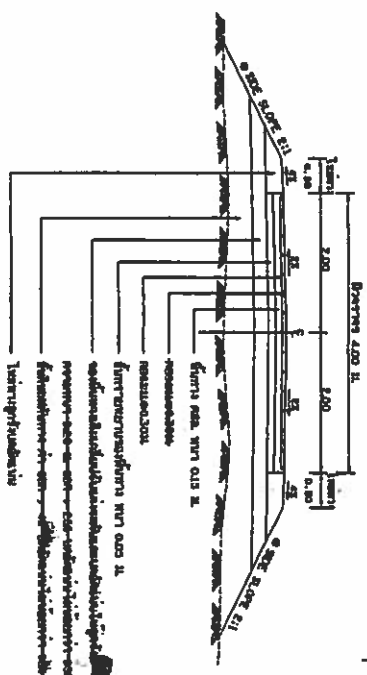
รูปถ่ายแสดงการเสริมเหล็กในคอนกรีต

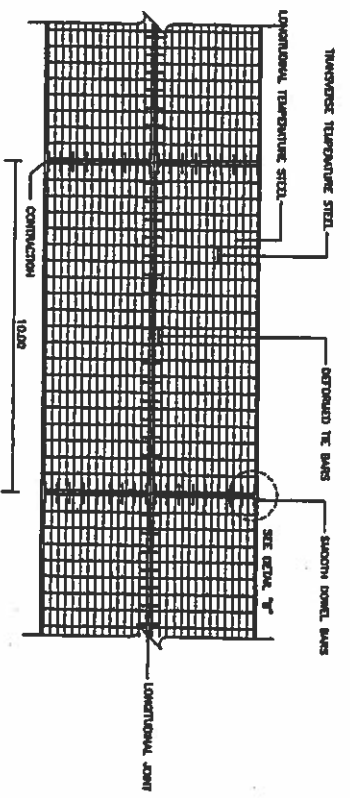
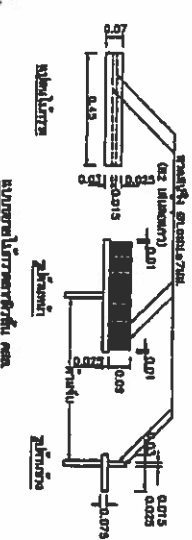
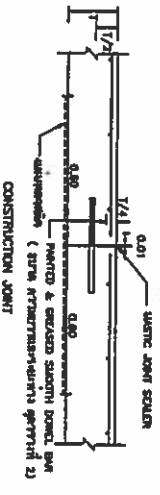
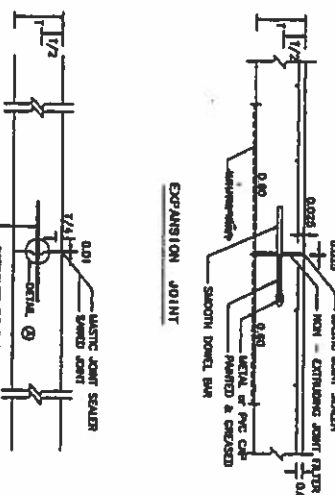
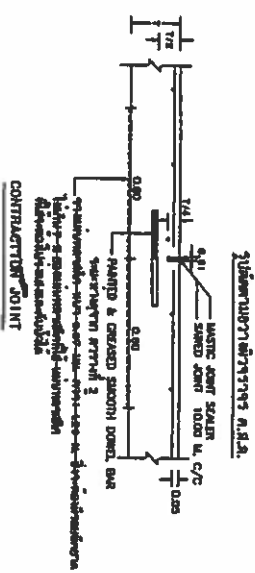
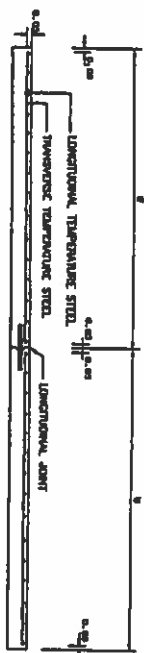


รูปถ่ายแสดงการเสริมเหล็กในคอนกรีต



รูปถ่ายแสดงการเสริมเหล็กในคอนกรีต





รายละเอียดการรับน้ำหนักตามข้อ 8.1.8.

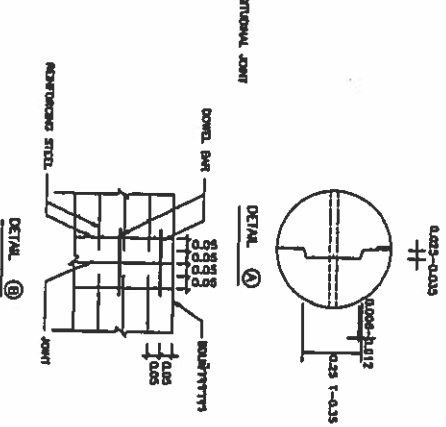
ตารางที่ 1. TEMPERATURE STEEL.

SLAB THICKNESS (CM.)	LONGITUDINAL REINFORCEMENT		TRANSVERSE REINFORCEMENT	
	LENGTH FROM END (S-L) (M)	DIAMETER/SPACING (mm)	LENGTH FROM END (S-L) (M)	DIAMETER/SPACING (mm)
15	0m.00-2.5m.	227	0m.00-2.5m.	119
18	0m.00-2.5m.	277	0m.00-1.5m.	157
20	0m.00-2.5m.	318	0m.00-1.5m.	188
23	0m.00-1.5m.	194	0m.00-1.5m.	254
25	0m.00-1.5m.	188	0m.00-1.5m.	277

ตารางที่ 2. TIE BARS/DOWEL BARS

SLAB THICKNESS (CM.)	TIE BARS/DOWEL BARS	STEEL TYPE	DIAMETER (CM.)	LENGTH (CM.)	SPACING (CM.)
ALL	TIE BARS	D8	12	50	50
15	DOWEL BARS	D8	12	50	50
18	DOWEL BARS	D8	12	50	50
20	DOWEL BARS	D8	12	50	50
23	DOWEL BARS	D8	12	50	50
25	DOWEL BARS	D8	12	50	50

Handwritten notes: 20.25960, 20.25960, and other illegible scribbles.



DETAIL B

ข้อกำหนดทั่วไป

1. การรับน้ำหนักในทิศทางตั้งฉากกับทิศทางรับน้ำหนักตามข้อ 8.1.8.1 และ 8.1.8.2
2. การรับน้ำหนักในทิศทางขนานกับทิศทางรับน้ำหนักตามข้อ 8.1.8.1 และ 8.1.8.2
3. การรับน้ำหนักในทิศทางตั้งฉากกับทิศทางรับน้ำหนักตามข้อ 8.1.8.1 และ 8.1.8.2
4. การรับน้ำหนักในทิศทางขนานกับทิศทางรับน้ำหนักตามข้อ 8.1.8.1 และ 8.1.8.2
5. การรับน้ำหนักในทิศทางตั้งฉากกับทิศทางรับน้ำหนักตามข้อ 8.1.8.1 และ 8.1.8.2
6. การรับน้ำหนักในทิศทางขนานกับทิศทางรับน้ำหนักตามข้อ 8.1.8.1 และ 8.1.8.2
7. การรับน้ำหนักในทิศทางตั้งฉากกับทิศทางรับน้ำหนักตามข้อ 8.1.8.1 และ 8.1.8.2
8. การรับน้ำหนักในทิศทางขนานกับทิศทางรับน้ำหนักตามข้อ 8.1.8.1 และ 8.1.8.2
9. การรับน้ำหนักในทิศทางตั้งฉากกับทิศทางรับน้ำหนักตามข้อ 8.1.8.1 และ 8.1.8.2
10. การรับน้ำหนักในทิศทางขนานกับทิศทางรับน้ำหนักตามข้อ 8.1.8.1 และ 8.1.8.2
11. การรับน้ำหนักในทิศทางตั้งฉากกับทิศทางรับน้ำหนักตามข้อ 8.1.8.1 และ 8.1.8.2

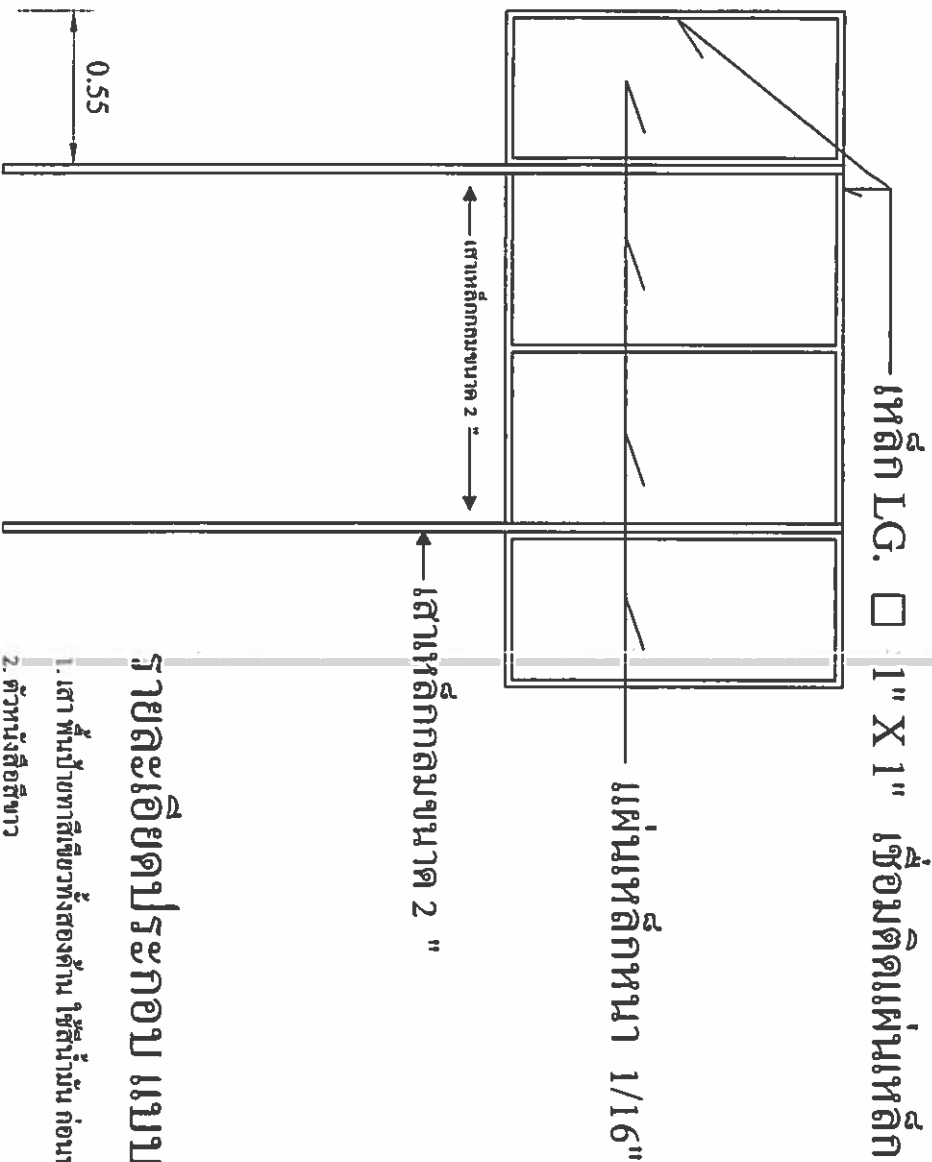
หมายเหตุ

1. การรับน้ำหนักในทิศทางตั้งฉากกับทิศทางรับน้ำหนักตามข้อ 8.1.8.1 และ 8.1.8.2
2. การรับน้ำหนักในทิศทางขนานกับทิศทางรับน้ำหนักตามข้อ 8.1.8.1 และ 8.1.8.2
3. การรับน้ำหนักในทิศทางตั้งฉากกับทิศทางรับน้ำหนักตามข้อ 8.1.8.1 และ 8.1.8.2
4. การรับน้ำหนักในทิศทางขนานกับทิศทางรับน้ำหนักตามข้อ 8.1.8.1 และ 8.1.8.2

Logo of the organization and text: กรมโยธาธิการและผังเมือง, กรุงเทพมหานคร, สำนักงานโยธาธิการและผังเมือง, กรุงเทพมหานคร







รูปด้านหลัง 1:25

### รายละเอียดประกอบ แบบป้ายมาตรฐาน

1. เสา หนึ่งป้ายทาสีเขียวทั้งสองข้าง ใช้สีน้ำมัน ก่อนทาสีจริงให้ทาสีกันสนิมก่อน 2 ครั้ง
2. ตัวหนังสือสีขาว
3. ขนาดตัวหนังสือถือกำหนดตามความเหมาะสม ข้อความตามแบบที่กำหนดข้างบน
4. แผ่นเหล็ก ขนาด กว้าง 1.20 เมตร ยาว 2.40 เมตร
5. จุดก่อสร้างป้ายกำหนดตามความเหมาะสม ให้สามารถมองเห็นชัดเจน



#### โครงการ

ก่อสร้างถนนคอนกรีตเสริมเหล็ก หมู่ 8  
บ้านน้อยพัฒนา ตำบลทัพเสด็จ  
อำเภอตาพระยา จังหวัดสระแก้ว

#### ออกแบบ/เขียนแบบ

( นางจุฬิชาณี ภูหมั่นน้อย )  
ผู้อำนวยการกองช่าง

#### ตรวจแบบ

( นางจุฬิชาณี ภูหมั่นน้อย )  
ผู้อำนวยการกองช่าง

#### เห็นชอบ

( นางสาวสุภาวศรี จิตสูงเนิน )  
รองปลัดองค์การบริหารส่วนตำบลทัพเสด็จ

#### อนุมัติ

( นายอนันต์ หวลประไพ )  
นายก อบต.ทัพเสด็จ

#### แบบแสดง

แผ่นที่

ป้ายประชาสัมพันธ์โครงการ

